

Lebrun

Chemin de Grande communication N° 22

---

Commune de Haoscourt

---

Lincoeur-Nord  
La Trouée.

---

Section A.D.

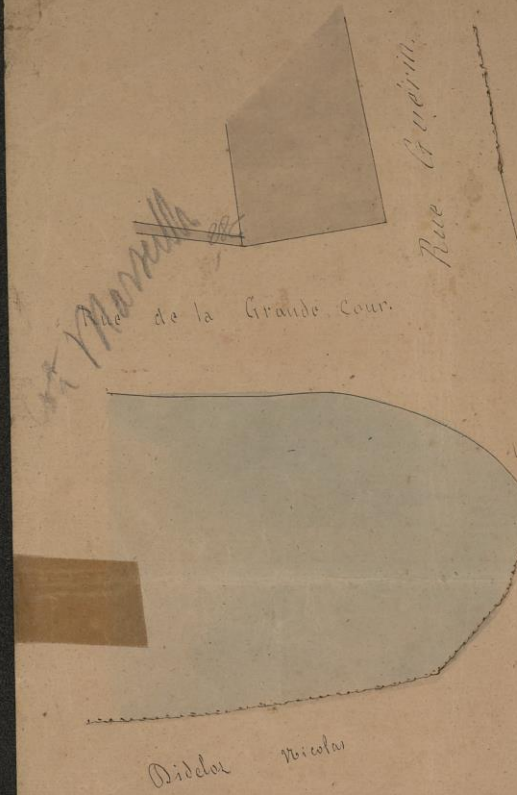
Approuvé par arrêté préfectoral  
Date Du 1<sup>er</sup> septembre 1855

1857

Reçu le 3 août 1857  
Compté conformément  
à l'usage ordinaire  
Remaire

---

N° d'Inventaire  
1612

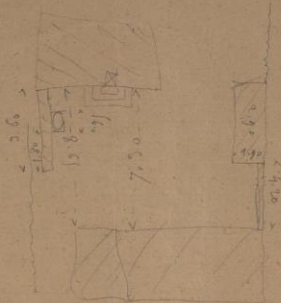


(17.) Ligne qui à g. ou à d. de l'alignement (14-16) et au sein Dupont (14).

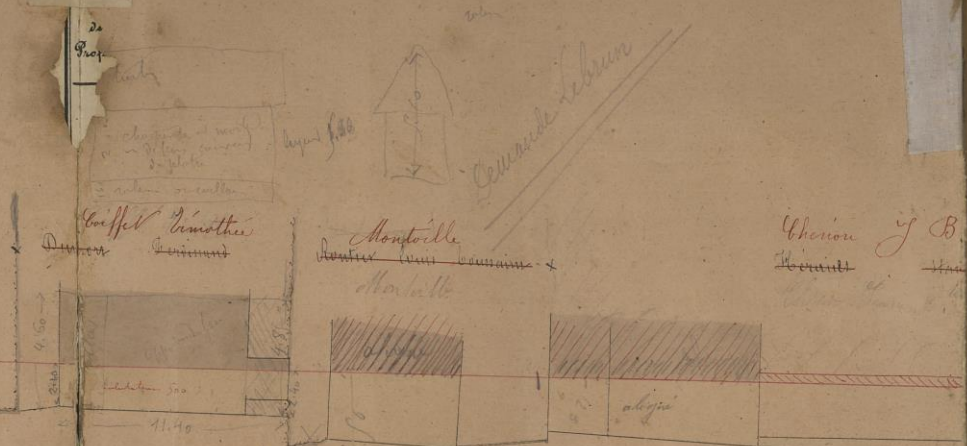
Pigache à Calmontiers  
Dudu



(14.) Angle (côté de l'alignement) de l'alignement sur Goberville Louis Dupont.



Harant Louis  
Auguste  
gestor

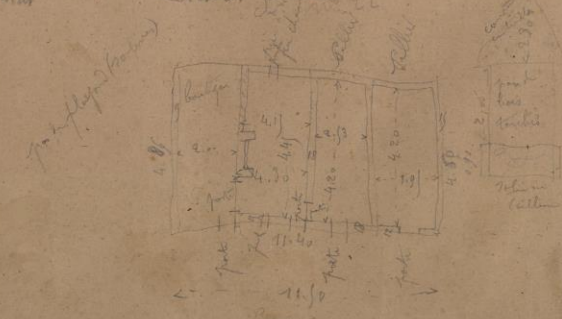


Froyer Albert  
Léveson Arthur

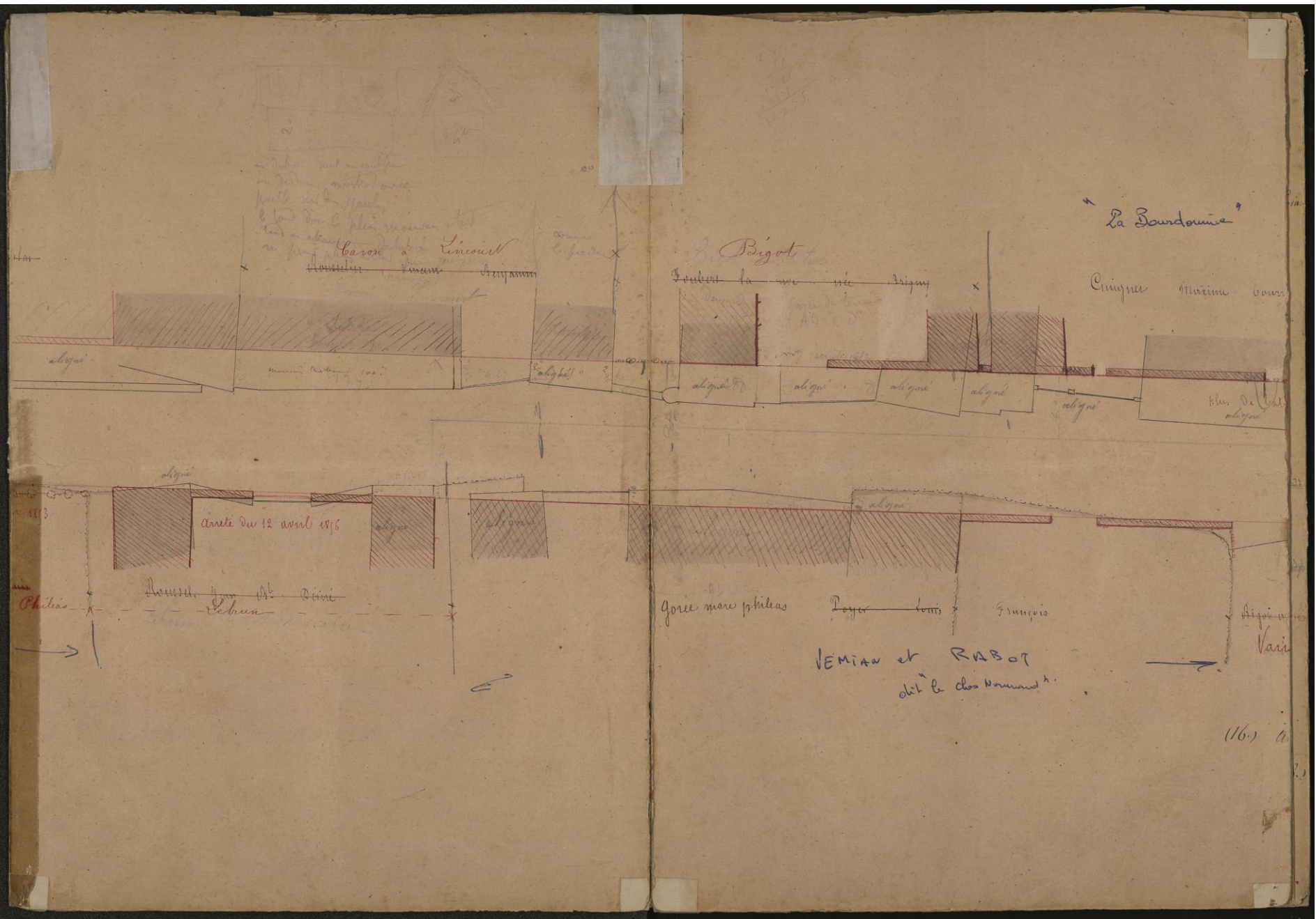
Froyer Pierre  
Léveson Arthur

Froyer Pierre  
Léveson

Duron  
Gore



M. V. BALBOUR



Le plan doit être mesuré et  
noté sur place  
Caron & Lincourt  
Amateur

La Bourdonnais

Bigot

Cinq Maxime

aligné

alignement

aligné

aligné

aligné

aligné

aligné

aligné

aligné

aligné

Arreté du 12 avril 1876

aligné

aligné

aligné

Philias

Arreté du 12 avril 1876

Forêt mare Philias

Boyer Louis

Francis

aligné

JEMIAU et RABOT  
dit le des Normand

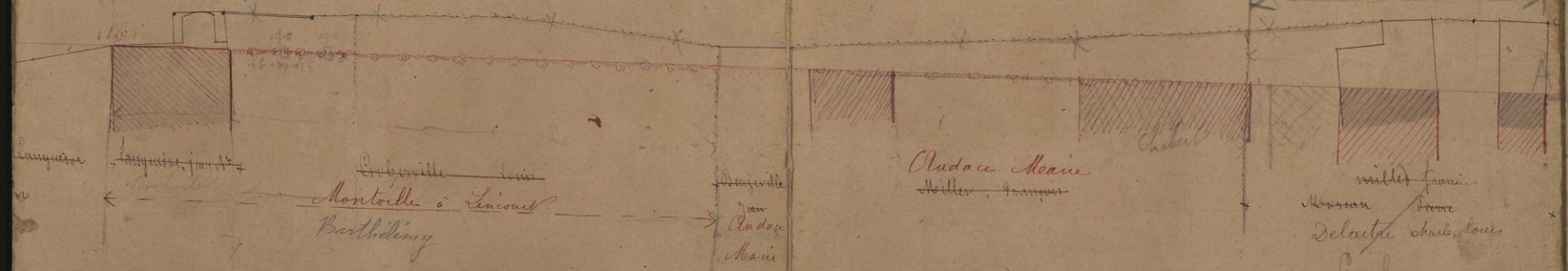
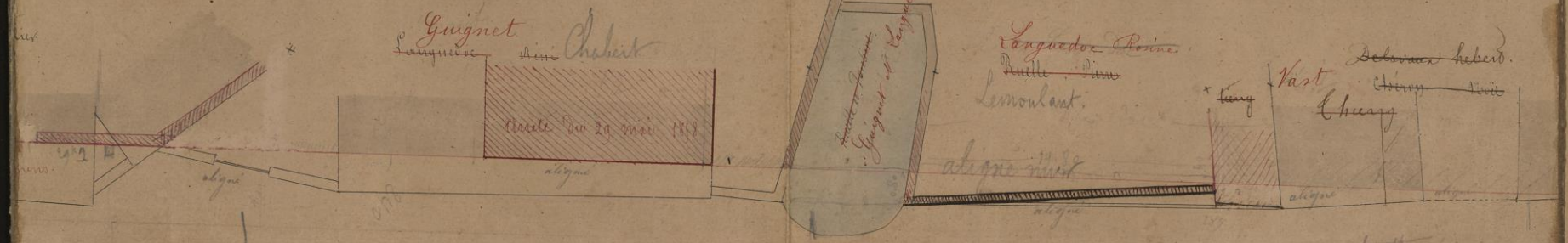
(16)



$$\frac{19.72}{0.6} = 32.87$$

$$\frac{11.77}{2} = 5.885$$

$$32.87 + 5.885 = 38.755$$



(côté de Barville) déviation sur Languedoc par 1863

*Parcelle cadastrale  
de la commune de  
Saint Paul*

*Saint Paul  
Huelle May*



*c. bornes et  
sur l'alignement*



*Sibou  
huitie*



*16<sup>m</sup> 40  
1.60  
656  
162  
2296  
aligne*



*Delaitre  
Charles Louis*

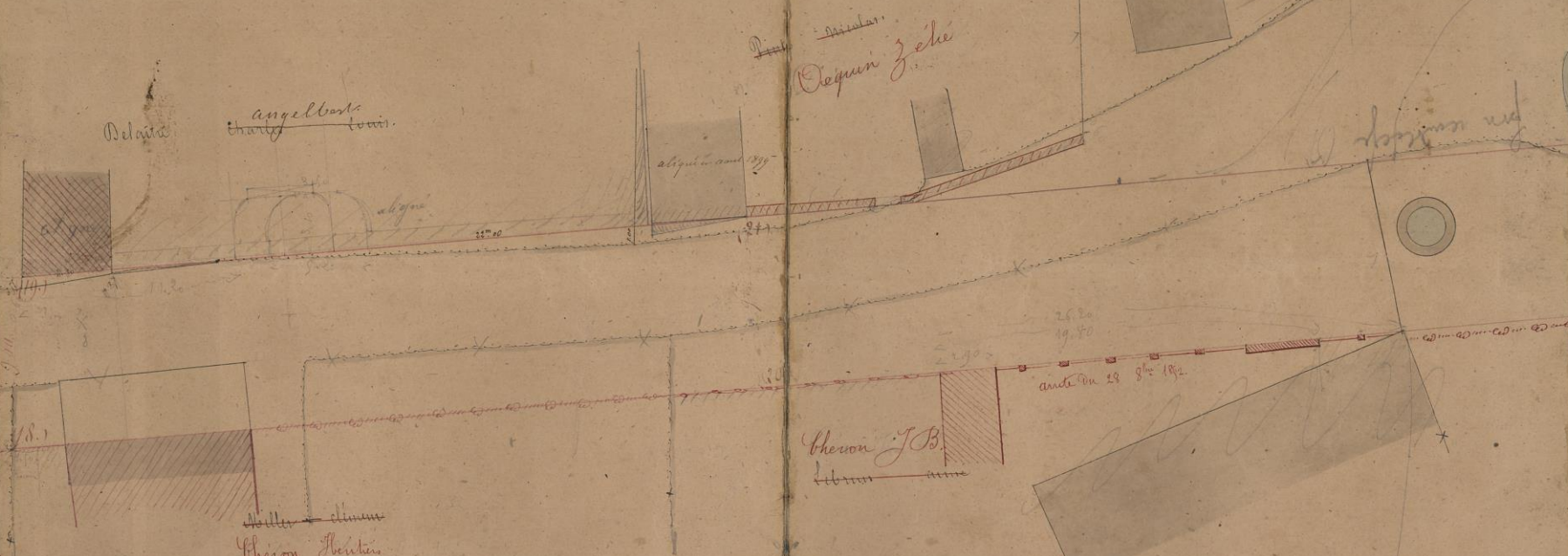
*Delaitre Charles Louis  
Fulquer Auguste*

*Commune de  
Saint Paul de Senneville*

*Ragner  
Fulquer*

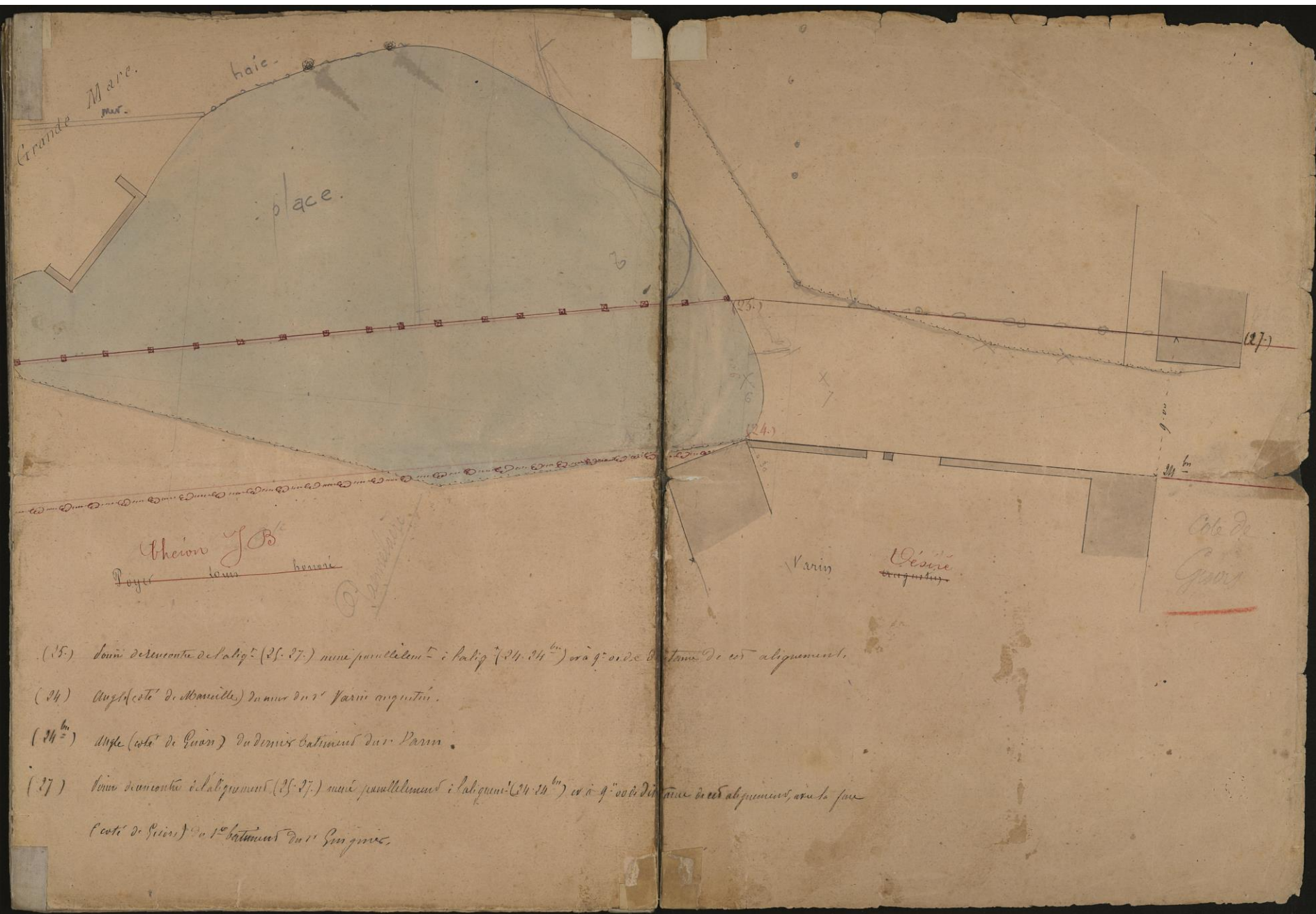
sur un la face (cote de Basseville) de l'annexion des Delatins et à 9<sup>o</sup> de distance de l'alignement (14.16.17)

(21) Angle coté de Suisse dans batiment Parisien. Niveau suite.



(20) Continuation au lieu sup. (21) et à 9<sup>o</sup> de distance de l'alignement (19.21)

(sans croquer de l'alignement (14.16) jusqu'à la ligne d'annexion des propriétés Mayeur et Billel)



Theion JB  
 Payer leun hessari

- (15) ligne de jonction de l'alignement (25-27) avec parallèlement à l'alignement (24-24<sup>lm</sup>) est à 9° ou de la distance de cet alignement.
- (24) Alignement (cote de Manuelle) de mur de Varin angulaire.
- (24<sup>lm</sup>) Alignement (cote de Guers) de mur de Varin.
- (27) ligne de jonction de l'alignement (25-27) avec parallèlement à l'alignement (24-24<sup>lm</sup>) est à 9° ou de la distance de cet alignement, vers la fin (cote de Vesire) de mur de Guers.